



Wer wir sind

Seit über 15 Jahren sind wir der Partner für praxisnahe Aus- und Weiterbildungen, passgenaue Vorbereitungskurse, Assessments, Coachings und die Reintegration in den Arbeitsmarkt.

Als Tochtergesellschaft der Berufsförderungswerk Schömburg gGmbH sind wir der Bildungsexperte für Menschen, die arbeitssuchend sind und durch Qualifizierung oder Coaching wieder zurück in den Arbeitsmarkt finden möchten.

Durch unsere zertifizierte Partnerschaft mit der Bundesagentur für Arbeit und Jobcenter sind alle unsere Angebote über Bildungs- (BGS) bzw. Aktivierungs- und Vermittlungsgutschein (AVGS) förderbar.



NeuStart Jobcoaching

Modulares Einzelcoaching



Maßnahmedauer

Die Maßnahmedauer ist individuell auf Sie abgestimmt

Maßnahmeorte

Geschäftsstelle Pforzheim
Gabelsbergstr. 1, 75175 Pforzheim

Geschäftsstelle Nagold
Markstraße 12, 72202 Nagold

Fördermöglichkeit

Gefördert mit Aktivierungs- und Vermittlungsgutschein durch das Jobcenter.

Weitere Informationen

Sie haben noch Fragen?
Bitte vereinbaren Sie einen unverbindlichen Beratungstermin. Wir freuen uns auf Sie!

Ihr Partner vor Ort

pro.Di GmbH – Region Mitte
Bühlhof 6
75328 Schömburg

Alexander Dreyer
Regionalleitung Mitte
Telefon 07084 933-7016
E-Mail a.dreyer@pro-di.net

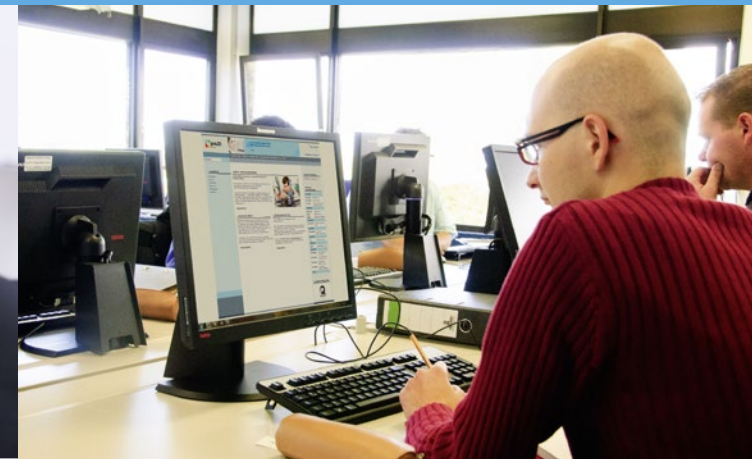


Ein Unternehmen der Berufsförderungswerk Schömburg gGmbH



**Berufliche Umbrüche
selbstbewusst meistern**

Region Mitte



Keine Anstellung ist keine Option – berufliche Umbrüche selbstbewusst meistern

Berufliche Drucksituationen ergeben sich immer wieder:

- Sind Sie zum Beispiel in der Probezeit, aber es läuft nicht rund?
- Oder haben Sie einen befristeten Arbeitsvertrag und die Verlängerungsoptionen sind unklar?

Dann ist es bereits geschehen. Es droht der Arbeitsplatzverlust – augenscheinlich unvermeidbar. Aber nur, weil oft erst gehandelt wird, wenn es schon zu spät ist. Nicht so bei NeuStart.

Mit NeuStart Jobcoaching greifen wir in den Prozess ein, sobald sich die Problemlage abzeichnet. In erster Priorität versuchen wir, das Beschäftigungsverhältnis zu stabilisieren und zu erhalten. Ist das nicht möglich, konzentrieren wir uns auf das frühzeitige Erarbeiten von einschlägigen Alternativen.

Ein weiterer Punkt darf nicht außer Acht bleiben: Unsere erfahrenen Coaches fangen Sie in der ungewissen Zeit des Umbruchs auf, stärken Sie und begleiten Sie auf Ihrem Weg in den alten/neuen Job. Mit NeuStart sind Sie nicht allein.

Jobcoaching – auf Sie abgestimmt

Anmeldung

Das Jobcenter empfiehlt Ihnen die Teilnahme an NeuStart nach einem persönlichen Beratungsgespräch. Ihr dortiger Ansprechpartner bzw. Vermittler wird Sie bei uns anmelden und Ihnen den entsprechenden Bildungsgutschein aushändigen. Dieser berechtigt Sie formell zur Teilnahme an unserer Coaching-Maßnahme. Anschließend wird schnellstmöglich ein Beginnstermin vereinbart – es gilt keine Zeit zu verlieren. Ihre berufliche Zukunft wartet schon.

Inhalte

Die Auswahl der Maßnahme-Inhalte erfolgt individuell und in ihrer Intensität an Ihre Bedürfnisse angepasst. Nach einer umfassenden Beratung gestalten wir gemeinsam Ihren persönlichen Erfolgspfad. Eine Anpassung der Schwerpunkte ist im Coaching-Prozess jederzeit möglich.

Themen im Jobcoaching

Jobcoaching 1 – bei Verbleib im Unternehmen (bis max. 40 UE)

- Konkrete Beratung und Begleitung beim Integrationsprozess für eine andere Stelle im derzeitigen Unternehmen
- Stabilisierung der neuen Beschäftigung

Jobcoaching 2 – beim Wechsel in eine neue Anstellung (bis max. 40 UE)

- Regelmäßige telefonische und persönliche Gespräche mit Ihrem Coach
- auf Wunsch auch Gespräche zwischen unseren Coaches und Vertretern des Unternehmens
- Unterstützung bei der Auflösung von (möglichen) Konfliktsituationen
- Bewerbungsstrategien für eine neue Anstellung