



Zielgruppe

Menschen, die gestärkt zurück in den Job möchten und sich folgende Fragen stellen:

- Was kann ich tun, um wieder in Arbeit zu kommen?
- Wo ist mein Arbeitsmarkt, wie finde ich die passende Stelle?
- Wie erhöhe ich meine Chancen?
- Was sind die besten Bewerbungsstrategien für mich?



Maßnahmedauer

Die Maßnahmedauer ist individuell auf Sie abgestimmt



Fördermöglichkeit

Gefördert mit Aktivierungs- und Vermittlungsgutschein durch die Agentur für Arbeit oder das Jobcenter.

Wer wir sind

Seit über 15 Jahren sind wir der Partner für praxisnahe Aus- und Weiterbildungen, passgenaue Vorbereitungskurse, Assessments, Coachings und die Reintegration in den Arbeitsmarkt.

Als Tochtergesellschaft der Berufsförderungswerk Schömburg gGmbH sind wir der Bildungsexperte für Menschen, die arbeitssuchend sind und durch Qualifizierung oder Coaching wieder zurück in den Arbeitsmarkt finden möchten.

Durch unsere zertifizierte Partnerschaft mit der Bundesagentur für Arbeit und Jobcenter sind alle unsere Angebote über Bildungs- (BGS) bzw. Aktivierungs- und Vermittlungsgutschein (AVGS) förderbar.



NeuStart

Modulares Einzelcoaching



Ihr Partner vor Ort

pro.Di GmbH – Region Ost
Magirusstr. 41
89077 Ulm

Friedrich Kern
Regionalleitung Ost
Telefon 0731 379355-18
Mobil 0160 8956507
E-Mail f.kern@pro-di.net



Ein Unternehmen der Berufsförderungswerk Schömburg gGmbH



Netzwerk
Fortbildung

www.fortbildung-bw.de

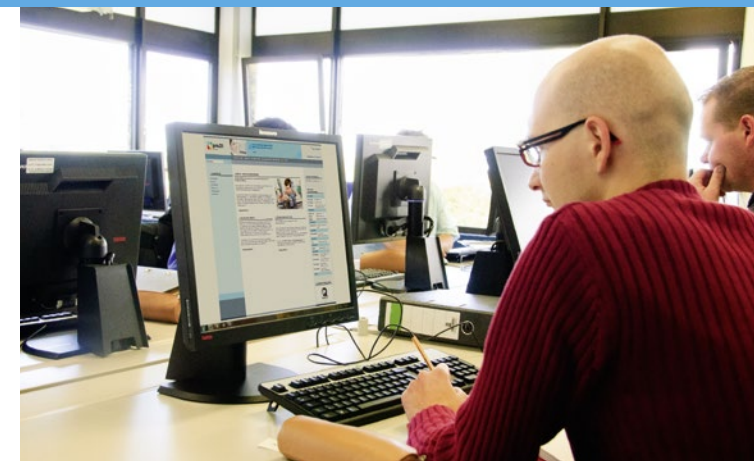
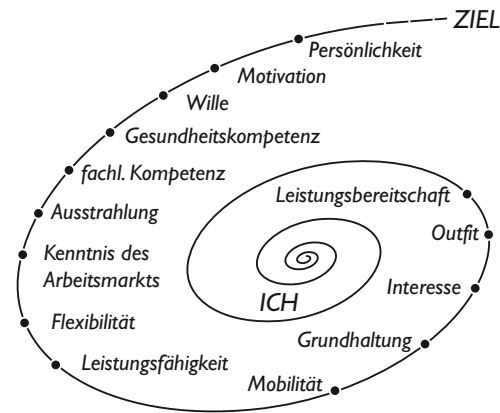
NeuStart-UC-West-4.1-08/19

Integrations- und Jobcoaching

Region Ost

NeuStart

Integrations- und Jobcoaching



Gestärkt in den Job und im Job

Mit unseren auf Sie abgestimmten NeuStart-Einzelcoachings unterstützen wir Sie auf Ihrem Weg zurück in den Job und stärken Sie für Ihren neuen Job. Gemeinsam werden wir mit Ihnen herausfinden, wo Ihre Fähigkeiten, Begabungen und Stärken liegen. Dann helfen wir Ihnen, Ihre Chancen am Arbeitsmarkt zu erkennen und eine zu Ihnen passende Bewerbungsstrategie zu entwickeln. Sie planen Ihre Aktivitäten auf Ihrem persönlichen JobFinder-Erfolgspfad.

Integrations- und/oder Jobcoaching – auf Sie abgestimmt.

Eine individuelle Auswahl der Inhalte und Intensitäten wird nach einer umfassenden Beratung festgelegt. Eine Anpassung der Schwerpunkte ist auch während des Coachingprozesses jederzeit möglich.

Ablauf

Das Jobcenter bzw. die Agentur für Arbeit hat Ihnen die Teilnahme empfohlen. Sie wurden von Ihrem persönlichen Ansprechpartner bzw. Vermittler bei uns angemeldet und Sie haben von ihm einen Gutschein erhalten, der Sie zur Teilnahme berechtigt. Dann können Sie zu dem für Sie festgelegten Termin starten. Wir kümmern uns um alles, was Sie im Coaching benötigen.

Inhalte und Zielgruppe

Integrationscoaching 1 + 2

Dieses Coaching richtet sich an Personen, die wieder zurück in ihren Job möchten. Es gibt ihnen Orientierung, bietet Prozessbegleitung und Aktivierung. Bewerbungsressourcen, Denk- und Verhaltensmuster werden erkannt und individuell gestärkt. Eigenbemühungen werden unterstützt, Vermittlungshilfe gegeben – bis hin zur Integration in Arbeit.

Das Integrationscoaching kann auch ohne den Teil Jobcoaching gewählt werden und endet dann spätestens bei Antritt einer neuen Stelle.

Integrationscoaching 1 (bis max. 40 UE)

- Ausgangssituation/Biografie
- Kompetenzen und persönliches Stärkenprofil klären
- Arbeit an Softskills wie z. B. Teamfähigkeit, Auftritt, Selbstorganisation
- Arbeits- und Lebensmethodik

Integrationscoaching 2 (bis max. 40 UE)

- Berufliche Ziele: Zielpositionen, Zielunternehmen, Recherchewege
- Individuelle Jobsuche und Vermarktungsstrategien
- Begleitung durch den gesamten Bewerbungsprozess
- Trainieren von Vorstellungsgesprächen/-telefonaten

Inhalte und Zielgruppe

Jobcoaching 1 + 2

Das Jobcoaching kann auch ohne den Teil Integrationscoaching gewählt werden und richtet sich dann an Personen, die bereits in Arbeit sind: beispielsweise in der Probezeit, in befristeter Anstellung mit unklarer Verlängerungsoption (auslaufender Arbeitsvertrag), in kurzzeitiger Beschäftigung, in Teilzeitarbeit (ohne eine Vollzeitanzustellung anzustreben). Es dient zur Stabilisierung bestehender Arbeitsverhältnisse. Oder Optionen bei auslaufenden Arbeitsverträgen können so frühzeitig erarbeitet werden.

Jobcoaching 1 (bis max. 40 UE)

- Konkrete Beratung/Begleitung im Integrationsprozess im Unternehmen
- Stabilisierung der neuen Beschäftigung

Jobcoaching 2 (bis max. 40 UE)

- Regelmäßige telefonische und persönliche Gespräche mit dem Coach und ggf. auf Wunsch auch Gespräche zwischen dem Coach und Vertretern des Unternehmens
- Unterstützung für die Lösungsfindung von (möglichen) Konfliktsituationen